





ÉCRANS MULTIFONCTIONS SÉRIE E

Les écrans de la Série E combinent les applications traceur de cartes, sondeur, radar, données d'instrument et vidéo embarquée dans un réseau de navigation facile à utiliser.

Les écrans marine de la Série E Raymarine, lauréats de nombreux prix, délivrent toute l'information nécessaire en un seul pack multifonctions. Avec une puissante capacité graphique 3D, des fonctionnalités inégalées et un afficheur haute luminosité lisible en plein soleil, ces écrans vous permettent de disposer d'une interface graphique de haute précision.

Caractéristiques Générales

- Traceur de cartes, Sondeurs, Radar, Vidéo, Données d'Instruments, Données moteur.
- Simple, Double ou Multi-stations.
- Connexion de caméras déportées ou sources vidéo de loisir embarquées.
- Accès aux données d'instruments moteur.
- Compatible Navtex pour les prévisions et les alarmes météo.
- Prévention des collisions avec utilisation d'un récepteur AIS compatible. Support de gestion moteurs compatibles NMEA 2000 et J1939.

- Ecrans de données et d'instruments personnalisables, avec rose compas et graphique de température de l'eau.

Caractéristiques Écran

- Écrans TFT haute résolution 256 couleurs haute brillance.
- Mise à jour d'écran ultra rapide et graphisme amélioré.
- Large angle de vue.
- Écran prismatique à luminosité renforcée avec filtre antireflet intégré.

Caractéristiques Réseau

- Réseau SeaTalk^{hs} Haute Vitesse – 10 fois plus rapide que les meilleurs réseaux marine.
- Transfert des fonctions radar, traceur de cartes, sondeur et navigation entre afficheurs Série E.
- Configurations simple, double ou multi-stations.

- Paramétrage simple - pas de réseau "plug and play" compliqué ni de protocoles confus.
- Réseau pouvant comprendre jusqu'à 8 appareils/écrans réseau avec commutateur réseau 8 ports.
- Intégration pilote automatique et instrument facile avec SeaTalk et SeaTalk² Raymarine.
- Report à l'écran des positions VHF ASN.
- Compatible SeaTalk, SeaTalk², SeaTalk^{hs}, NMEA 0183, NMEA 2000.
- La mer à la maison – Mise en réseau plug and play de RayTech RNS 6.1 et SeaTalk^{hs} avec votre PC.
- Compatible avec les systèmes sans fil d'homme à la mer LifeTag Raymarine.

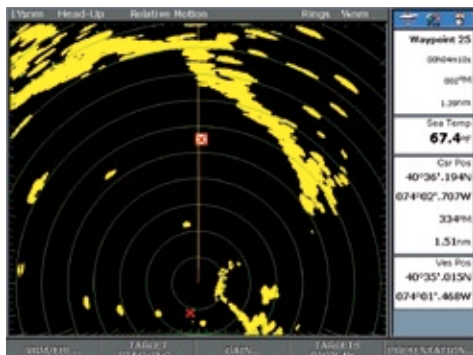




Fonctions Radar

- Superposition radar/carte.
- Radar double portée. Antenne double protocole HD et SHD de traitement numérique du signal.
- Surveillez ce qui arrive – Poursuite de cible MARPA (Mini Aide Automatique à la Poursuite de Cibles Radar) en utilisant l'entrée rapide de cap ou le Calculateur de route G).
- Superposition de points de route multiples sur le radar et création de points de route directement sur l'écran radar.
- Mouvement Vrai ou Relatif.
- Mode Cap en haut, Route en haut ou Nord en haut.
- Réglage automatique Auto GST™ de sensibilité, d'état de la mer et d'accord.
- Antenne poutre ou sous radôme incluant les radômes numériques HD Digital et les antennes poutres numériques HD et Super HD Digital.
- Portée maxi : 72 milles nautiques (en fonction du type et de la position de l'antenne).
- Mode économique Emission Temporisée.

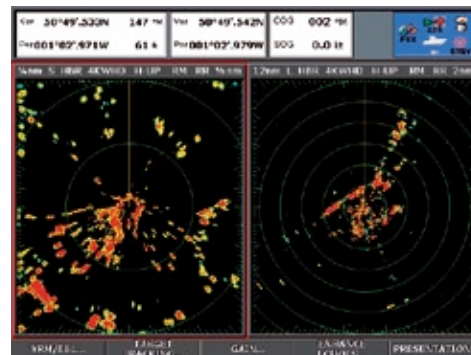
Radar. Écran radar avec superposition de points de route. Affichage des données de navigation (à droite).



Traceur de cartes

- Modes relatif, Vrai et Sélection automatique d'échelle (Auto-ranging) – pour afficher la carte selon vos préférences.
- Modes de rotation de la carte Nord en haut ou Cap en haut.
- Décalage d'écran pour un affichage 'vers l'avant' maximal.
- Superposition de la navigation au point de route et de plusieurs points de route. Capacité mémoire de 1200 points de route identifiés par un nom à 16 caractères.
- Enregistrez vos traversées préférées dans 150 routes d'une capacité de 50 points de route chacune.
- 10 mémoires de trace avec 1000 points par trace.

Radar numérique HD Digital double portée. Écran partagé affichant l'image radar sous les deux échelles standards 0,25 milles et 12 milles.

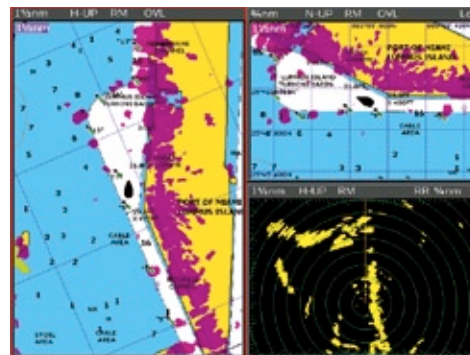


- Fonction SmartRoute™ de conversion des traces en points de route et des points de route en route.
- Utilisez l'antenne GPS Raystar125 (vendue séparément) pour obtenir la précision du GPS différentiel par satellite.

Cartographie

- Cartographie Navionics sur cartouche mémoire Compact Flash.
- Aspect familier des cartes 'papier' avec cartes lisibles sur chaque échelle.
- Navionics Gold, Gold Plus, Platinum et Platinum Plus.

Superposition Radar/Carte. Superposition de l'image radar sur la carte correspondante.

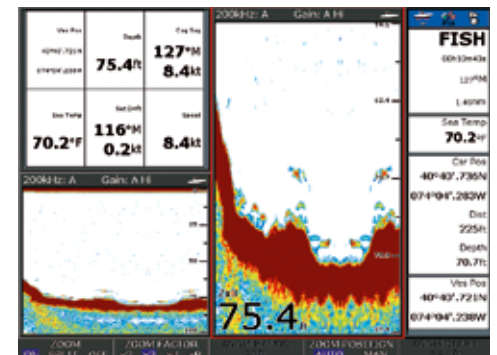


Fonctions Sondeur

- Technologie sondeur HD Digital*.
- Compatible avec le module sondeur numérique DSM300 (12 ou 24 V) ou le DSM30 (12 V uniquement). Compatible avec le DSM400 (12 ou 24 V).
- Options de sondes hautes performances 600 ou 1000 watts et ultra hautes performances.
- Affichage sondeur en temps réel A-Scope.
- Zoom sur n'importe quelle portion de la colonne d'eau pour des détails de haute précision.
- Émetteur-récepteur Numérique Auto-adaptatif.
- Double fréquence 200/50 kHz.

* Avec cette technologie révolutionnaire, vous allez découvrir une autre façon de pêcher. Vous allez accéder à une clarté étincelante et à une finesse de détails inimaginable sur les sondeurs conventionnels. Reportez-vous en page 38 pour une brève présentation de la technologie HD Digital. Pour des informations détaillées sur les avantages de la technologie HD Digital, visitez notre site Internet www.raymarine.eu ou www.sdmarine.com.

Sondeur. Affichage agrandi (en bas à gauche) de l'image sondeur principale et affichage des données de navigation dans la barre de données.



1 Lecteur de cartouches cartographiques

Installez vos cartes stockées sur les cartouches mémoire Compact Flash.

2 Touches de fonction

Sélectionnez les fonctions de votre choix identifiées par des étiquettes à l'écran.

3 Trackpad

Contrôle du curseur à l'écran et déplacement parmi les rubriques d'un menu.

4 Touches dédiées

7 touches dotées de fonctions dédiées.

5 Touche Range

Zoom avant ou arrière

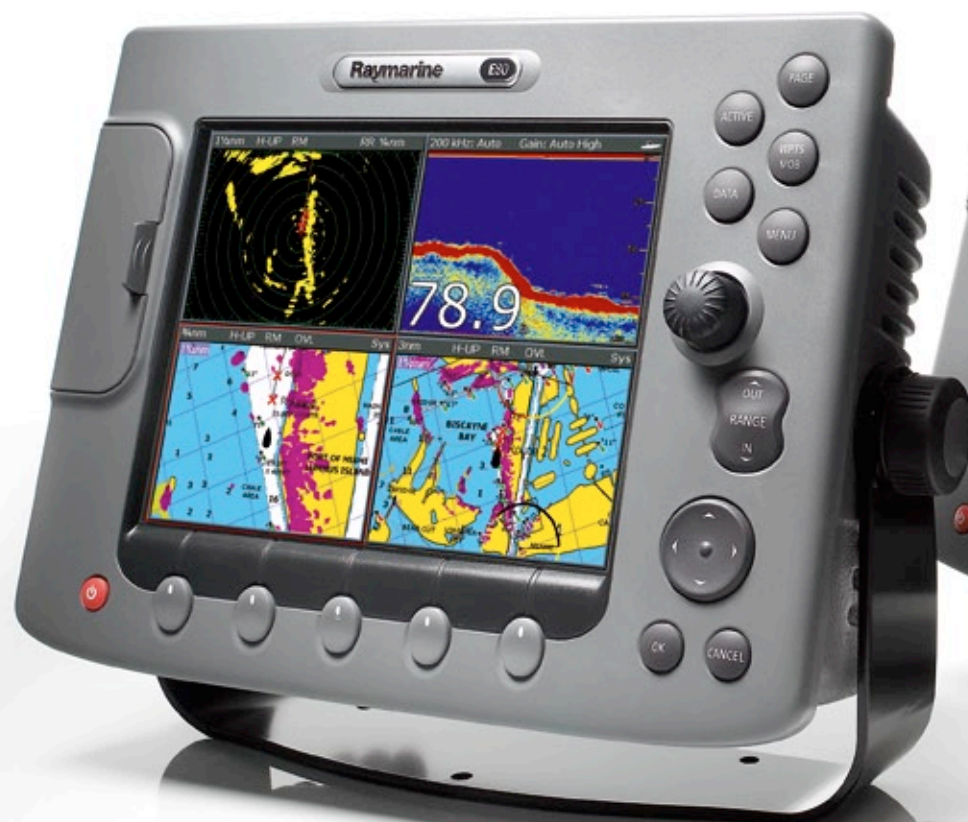
6 Bouton Twist'n click

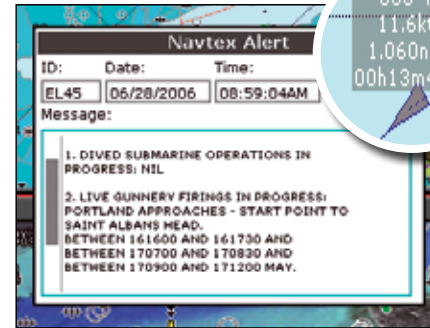
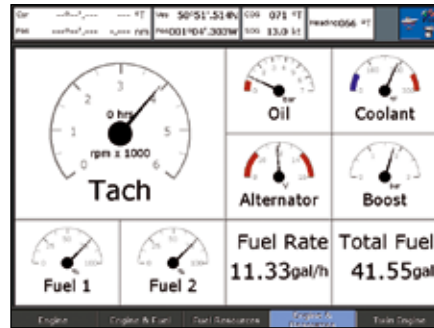
Modification de valeurs alphanumériques et défilement de listes.

CLAVIER DE NAVIGATION SEATALK²



Le clavier de navigation SeaTalk² de Raymarine bénéficie de la puissante interface de la Série E grâce aux boutons de navigation dédiés et aux touches logicielles intuitives. Il comprend en standard un curseur intégré et une commande rotative ainsi qu'un clavier alphanumérique pratique. Conçu pour être à la fois 'intégré' et portable, le support de fixation du clavier de navigation SeaTalk s'encastre aisément dans le tableau de bord et permet de détacher le clavier pour l'utiliser de façon portable.





Données Instrument

- Protocoles Raymarine SeaTalk et SeaTalk² pour intégration aux instruments Raymarine.
- Intégration transparente aux systèmes d'instruments et de pilote automatique Raymarine.
- NMEA 0183 et NMEA 2000.
- À l'aide des commandes de personnalisation de page et de fenêtre, les données d'instruments peuvent être affichées en mode plein écran ou à l'intérieur d'une fenêtre.

Données moteur

- Surveillance moteur / données d'instrument moteur personnalisables (selon compatibilité).
- Les données comprennent : tachomètre, tension, pression d'huile, niveau de carburant, consommation de carburant et température de refroidissement.
- Compatible mono et bi-moteurs.
- Choix parmi 5 combinaisons d'affichage de données moteur.

Récepteur AIS250 et émetteur-récepteur AIS500

Le système AIS, fonctionnant sur la bande VHF marine, permet l'échange des données de navigation entre les navires et les centres de gestion de trafic maritime basés à terre. Les navires de commerce, les navires hauturiers et tous les autres bateaux équipés d'émetteurs AIS transmettent des messages AIS comprenant le nom du bateau, son cap, sa vitesse et l'état actuel de la navigation. L'AIS250 reçoit les données tandis que l'AIS500 reçoit et émet les données.

- Compatible entrée de données AIS.

Prévisions et Alarmes Météo NAVTEX

- Support entrée de données météo Navtex.

Vidéo

- Entrées vidéo (composite x 4 ou S-vidéo x 2) pour regarder les caméras déportées ou des vidéos à bord. Possibilités de l'entrée vidéo : caméras sous-marine et d'accostage, surveillance de la chambre des machines, DVD, consoles de jeux et TV par satellite).
- Port de sortie vidéo pour la connexion à un PC déporté ou à un moniteur à écran plat.
- Caméra Jour/Nuit CAM 100.
- Caméra vidéo intérieure couleur CAM50.



Plus d'informations produits sur notre site www.raymarine.eu ou www.sdmarine.com

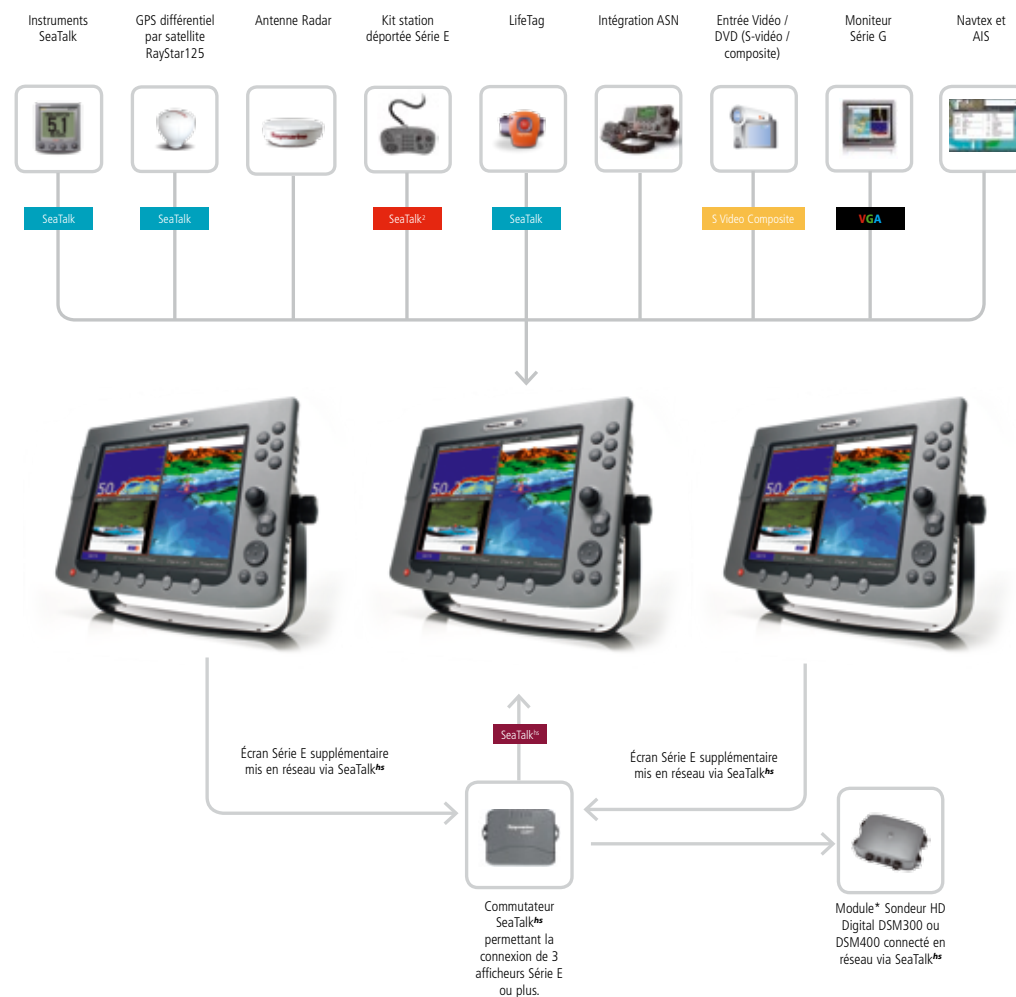


Caractéristiques techniques en page 90.



FUNCTIONNALITÉS RÉSEAU SÉRIE E

Le schéma ci-dessous illustre les possibilités de mise en réseau de la série E. Installez plusieurs écrans à divers endroits du bateau pour obtenir l'information voulue exactement là où vous le souhaitez.



ANTENNE GPS



P35

SONDEURS HD DIGITAL



P38

ANTENNES RADAR



P32

CAMÉRAS VIDÉO



P44

INSTRUMENTATION



P52