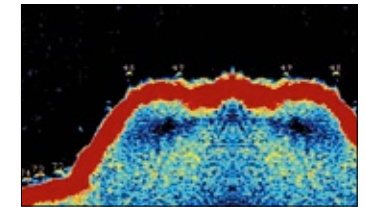
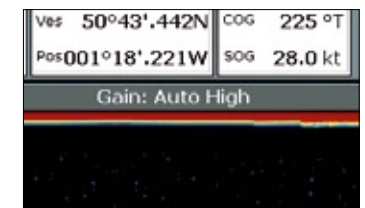


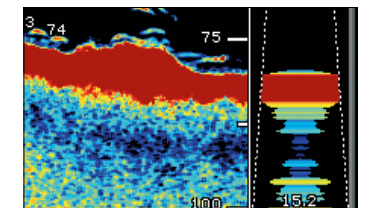
Identification individuelle des cibles : vous distinguez clairement les gros poissons des appâts.



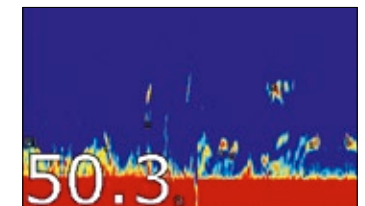
La technologie HD Digital permet d'afficher le fond clairement et distinctement.



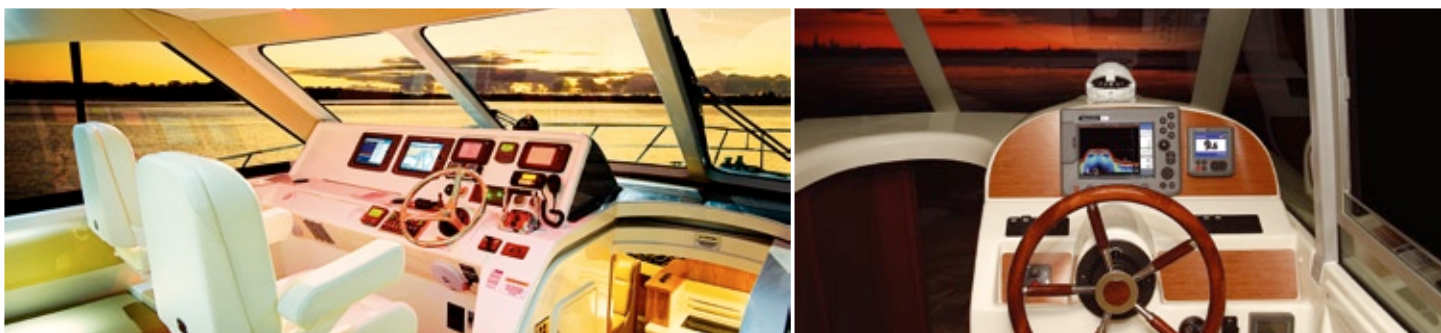
La technologie HD Digital élimine les parasites de surface pour des performances supérieures.



Observez en temps réel les échos de poissons et les retours du fond grâce à la fonction A-Scope.



Zoom x 2, x 4 ou x 6 pour un affichage optimisé des cibles.



IMAGERIE POISSONS HD DIGITAL

Voir en détail ce qui passe sous la coque fait toute la différence entre une journée de pêche ou de plongée fructueuse et un retour bredouille.

L'avantage HD Digital

- Tous les sondeurs Raymarine sont pourvus de la Technologie Sondeur Numérique HD Digital Raymarine.
- La sonde numérique 'adaptative' tient compte automatiquement des variations des caractéristiques de la masse d'eau et du fond.
- Les images sont incroyablement plus nettes.

Clair et Net

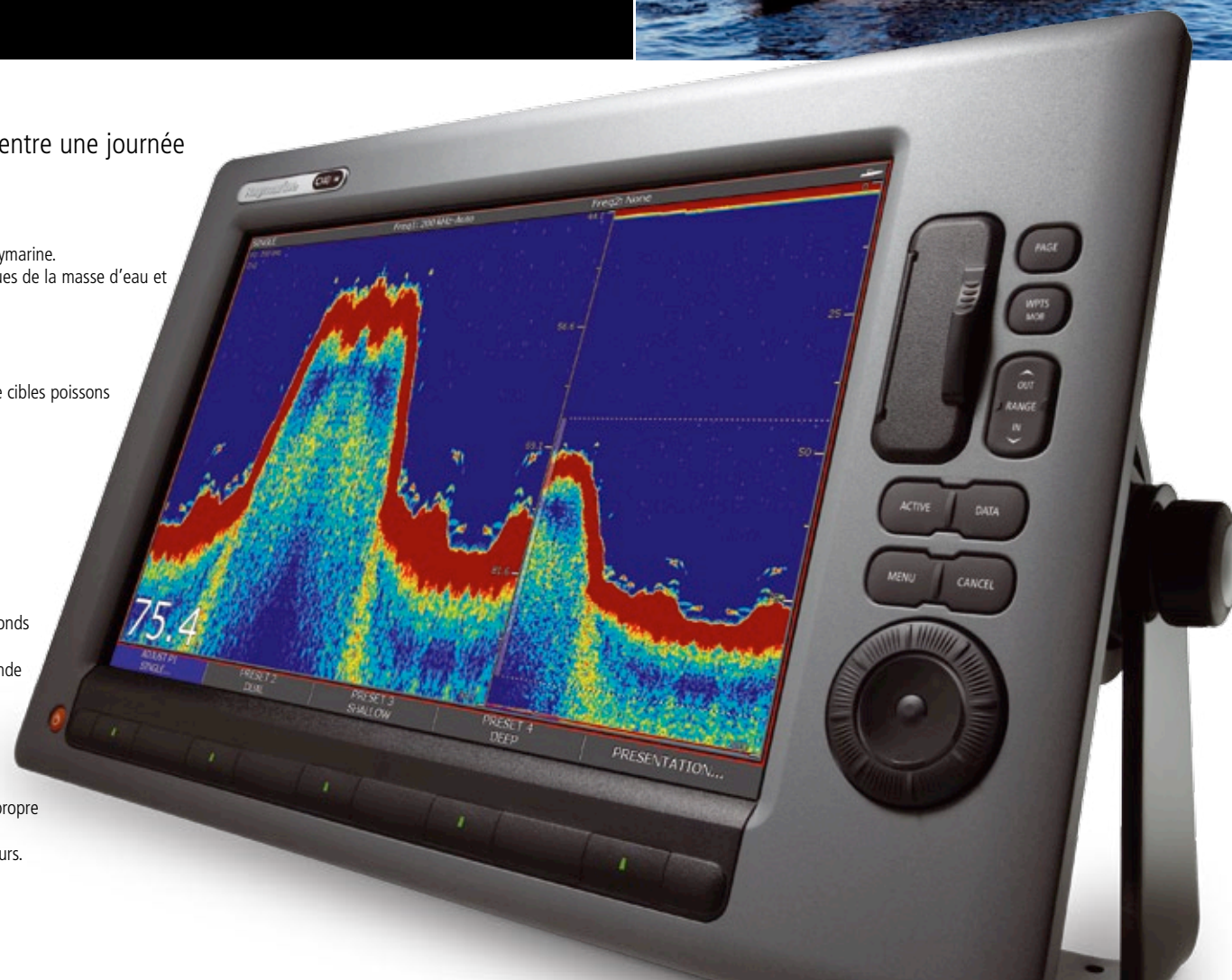
- La technologie HD Digital produit des échos de cible précis débusquant un nombre supérieur de cibles poissons par rapport aux sondeurs traditionnels qui détectent bien moins d'échos.
- Émetteur-récepteur auto-adaptatif.
- Nombre infini de largeurs de bande du récepteur.
- Discrimination précise des poissons d'appât et des grandes espèces.
- Détection et Affichage précis des poissons que les sondeurs traditionnels ne voient pas.

Pas de Problème.

- Discrimination maximale des échos de poissons et du fond sous toutes les conditions.
- Le récepteur HD Digital surclasse les sondeurs ordinaires dans les conditions suivantes : hauts-fonds et à grande profondeur, à haute vitesse, par mer hachée.
- Contrôle Adaptatif de la sensibilité, du taux d'impulsion, de la puissance d'émission et de la bande passante du récepteur.
- Fonctionnement 'mains libres' totalement automatique.

Pas de parasite

- La technologie HD Digital élimine les parasites de surface, contrairement aux sondeurs à largeur de bande fixe qui affichent les parasites de surface générés par les turbulences et leur propre signal d'émission.
- Sur les hauts-fonds ou au large, HD Digital cible le poisson avec précision à toutes les profondeurs.



Double fréquence DSM30/300 ou multifréquences

DSM400. Pour des performances supérieures à faible et grande profondeurs, les puissantes sondes double ou multifréquences vous donnent le choix entre la sélection automatique et le réglage manuel de la fréquence. Vous pouvez afficher une image plein écran d'une fréquence à lecture facile ou voir simultanément jusqu'à 4 fréquences multiples (suivant le paramétrage de sonde) sur écran partagé.

A-scope et couverture du fond

Affichez les échos de poissons et les retours du fond en temps réel. La technologie A-scope affiche instantanément les échos capturés dans le faisceau acoustique de la sonde. A l'aide de la fonction brevetée de couverture du fond, vous pouvez facilement voir la taille de la zone du fond couverte par le cône de la sonde.

Verrouillage du fond

La fonction bottom lock (verrouillage du fond) a la particularité exclusive de lisser la représentation du fond et s'avère précieuse pour la traque des poissons vivant à proximité du fond. Elle agrandit davantage les retours d'échos des poissons proches du fond, facilitant ainsi la discrimination entre la structure et les poissons.

Zoom

Utilisez le zoom automatique pour débusquer plus facilement le poisson et rechercher son habitat à proximité du fond, ou sélectionnez le zoom manuel pour une vue plus détaillée du poisson à proximité de la surface. Repérez sans peine les échos de poissons avec un agrandissement par 2, 4 ou 6 de l'image.



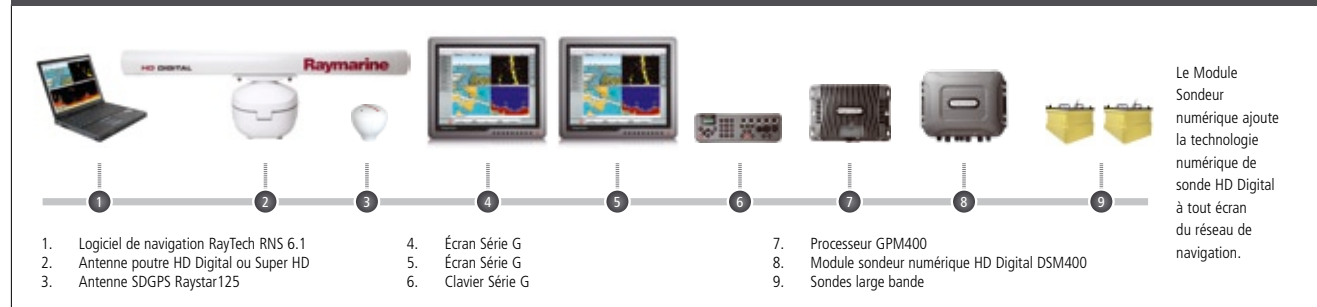
SYSTÈME SIMPLE STATION



SYSTÈME RÉSEAU



SYSTÈME RÉSEAU SÉRIE G





MODULE SONDEUR NUMÉRIQUE HD DIGITAL DSM30

Le module DSM30 est un module sondeur numérique 600 watts doté de la technologie HD Digital. Ce sondeur numérique 'boîte noire' comprend les fonctions sondeur pour les écrans Raymarine Série C, écran large Série C et Série E.



MODULE SONDEUR NUMÉRIQUE HD DIGITAL DSM300

Simple amateur ou pêcheur professionnel, les derniers développements de la technologie Raymarine vous aident à débusquer le poisson furtif. Le DSM300 est un Module Sondeur Numérique HD Digital. Ce sondeur numérique 'boîte noire' comprend toutes les fonctions sondeur pour les afficheurs Raymarine Série G, Série E, Série C et écran large Série C.



MODULE SONDEUR NUMÉRIQUE HD DIGITAL DSM400

Créé pour compléter la Série G, le nouveau DSM400 est le processeur de traitement numérique des données de sonde HD Digital Raymarine de nouvelle génération. Extra puissant, extra souple – avec une puissance de sonde atteignant jusqu'à 3 kW, le DSM400 utilise la nouvelle technologie de sonde à large bande dotée de plusieurs fréquences d'émission : 28, 38, 50 185 et 200 kHz.

CARACTÉRISTIQUES	MODULES SONDEUR NUMÉRIQUES HD DIGITAL		
	DSM30	DSM300	DSM400
Puissance d'émission (variable selon la sonde connectée)	600 watts	600 ou 1000 watts	1, 2 ou 3 kW
Double fréquence 200/50 kHz	●	●	
Fréquences multiples : 28, 38, 50, 185 et 200 kHz			●
4 modules émission-réception indépendants permettant à deux 2 sondes double fréquence de produire 4 images sondeur différentes			●
Tension de fonctionnement	12V	12 ou 24 V	12 ou 24 V
Nombre infini de bandes passantes automatiques de réception pour une adaptation à toutes les conditions d'état de la mer et à tous les types de fonds	●	●	●
Réglages auto adaptatifs de sensibilité, taux d'impulsions et puissance d'émission grâce à la technologie numérique du récepteur HD Digital	●	●	●
Compatible avec les sondes ultra haute performances, y compris les sondes à bande passante et à faisceau large			●
Compatible afficheurs multifonctions Série C à simple station	●	●	
Compatible avec les écrans réseau multifonctions larges Série C	●	●	
Compatible avec les écrans réseau multifonctions Série E	●	●	●
Compatible avec le système de navigation haut de gamme Série G		●	●

SONDES ET ACCESSOIRES

Pour une information sur la gamme complète, la compatibilité, les caractéristiques techniques détaillées, et les instructions d'installation des sondes de profondeur Raymarine, visitez notre site Internet www.raymarine.eu

