

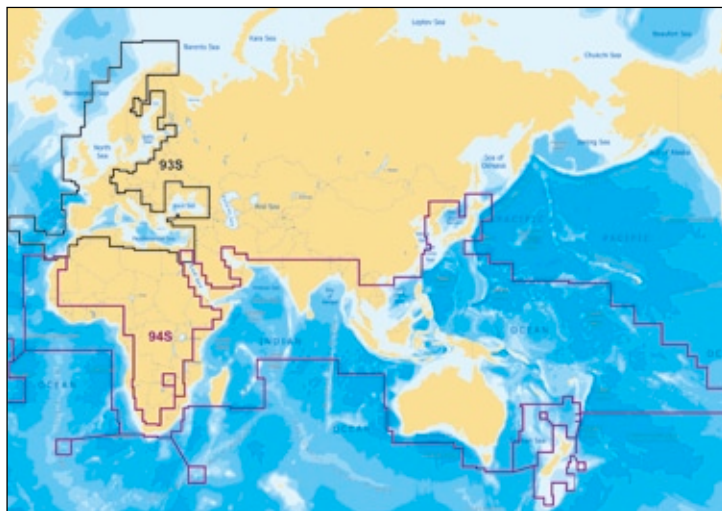




## NOUVEAUX ÉCRANS TRACEUR & TRACEUR/SONDEUR SÉRIE A

### Nouvelle Série A... traceur ou traceur/sondeur : le choix vous appartient

Découvrez la puissance des innovations exclusives et des technologies avancées de Raymarine avec les nouveaux écrans Série A. Les écrans Série A permettent une navigation digne d'un professionnel : photographies aériennes, cartographie 2D et 3D\* haute résolution, sondeur graphique Raymarine HD Digital d'une clarté et d'une précision inégalées.



### COUVERTURE DE LA CARTOGRAPHIE


**93S** Cartographie européenne préinstallée.

**94S** Cartographie du reste du monde préinstallée.

- Antenne GPS intégrée.
- Cartographie Navionics intégrée.
- Module Sondeur Numérique HD Digital intégré\*.
- Système de gestion de câbles intégré.
- Gestion moteur.

\* Module sondeur intégré dans les produits suivants A50D, A57D et A70D.



 Caractéristiques techniques en page 101.





### Puissant traceur de cartes

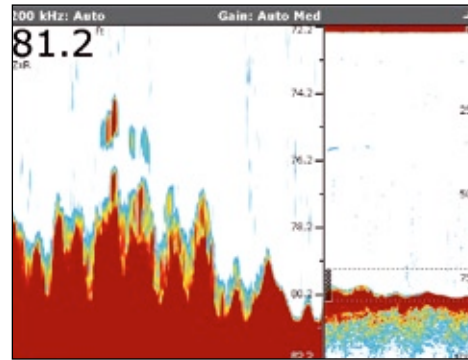
Les traceurs de cartes Série A sont dotés des cartes Navionics résidentes couvrant des régions entières d'Europe, des États-Unis ou du reste du Monde \*\*. Ces cartes bénéficient d'une présentation claire et facile à lire à tous les niveaux de zoom, similaire à celles des cartes papier familières aux navigateurs. Elles permettent en outre le tracé de zones de sécurité par l'utilisateur et affichent les données des objets cartographiques.

Pour obtenir des cartes encore plus étendues et encore plus précises, passez aux cartes Navionics Gold ou Platinum disponibles en option.

Fonctions cartographiques complémentaires :

- 3D et images aériennes en utilisant les cartouches optionnelles Navionics Platinum.

\*\* La cartographie Navionics préinstallée ne comprend pas le Groenland et l'Islande, les lacs finlandais et russes, les voies navigables intérieures de l'Union Européenne et de la Russie. La cartographie du reste du Monde ne comprend pas les côtes chinoises.



### Module Sondeur Numérique HD Digital™

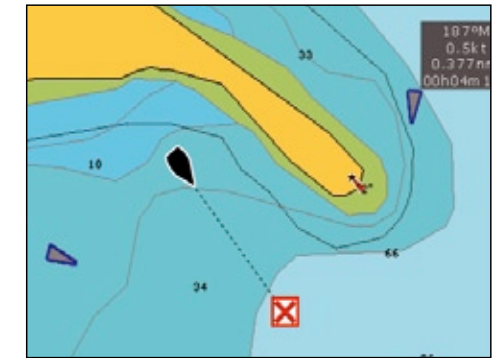
Les traceurs de cartes/sondeurs Série A garantissent une détection supérieure du poisson et une discrimination précise du fond grâce à la technologie de sonde inégalée HD Digital de Raymarine. Le sondeur HD Digital intégré aux écrans A50d, A57d et A70d s'adapte instantanément aux variations de la nature du fond et d'état de la masse d'eau pour un fonctionnement "mains libres" totalement automatique.

- Trisonde tableau arrière P58 (sondeur, loch et sonde de température), fourni d'origine. Idéal pour les petites unités in-bord / hors-bord / stern-drive.
- Double fréquence 200/50 kHz (avec sonde double fréquence).
- Réglage de sensibilité, taux d'impulsions et puissance d'émission auto adaptatifs.



### Gestion Moteur

Connectez la nouvelle série A aux moteurs et aux flaps compatibles NMEA2000 et aux via le bus de données de nouvelle génération Raymarine SeaTalk<sup>ng</sup>.



### Poursuite des cibles AIS

Transformez n'importe quel traceur de cartes Série A en écran AIS (Système d'Identification Automatique) par simple connexion au récepteur optionnel AIS250.



### SYSTÈME DE CÂBLAGE

Le système de câblage assure une installation cachée, nette et ordonnée des câbles.

L'étrier de fixation pivotant à déverrouillage rapide, s'installe et se démonte rapidement pour plus de sécurité.

### TRISONDE P58

Les écran Série A version sondeur sont livrés avec une trisonde plastique P58.



## Modèles de la gamme Série A

	A50	A50d	A57d	A70	A70d
Taille de l'écran LCD – mm (")	127mm (5")	127mm (5")	144mm (5,7")	162mm (6,4")	162mm (6,4")
GPS/Traceur de cartes	•	•	•	•	•
Sondeur Numérique HD Digital		•	•		•



### A50 et A50D

Traceur de cartes seulement ou Traceur de cartes/Sondeur avec écran LCD 127 mm (5") lisible en plein soleil.



### A57D

Traceur de cartes/Sondeur avec écran LCD 144 mm (5,7") lisible en plein soleil.



### A70 et A70D

Traceur de cartes seulement ou Traceur de cartes/Sondeur avec écran LCD 162 mm (6,4") lisible en plein soleil.

## OPTION DE SONDE À FAISCEAU DE BALAYAGE ULTRA LARGE

Conçue pour la pêche en eaux côtières peu profondes, en lac et rivière, la sonde à balayage large FanBeam offre une image ultra large du fond. En plus d'un très large faisceau, la sonde FanBeam est orientable latéralement et longitudinalement à l'aide d'une commande d'orientation, facile d'emploi, située sur le dessus du boîtier de la sonde. La sonde FanBeam se fixe sur le tableau arrière ou sur l'embase d'un moteur hors-bord électrique pour tableau arrière et intègre une sonde de température.

- 3 fois la largeur du faisceau des sondes 200 kHz conventionnelles.
- Commande exclusive d'orientation du faisceau, intégrée au boîtier de sonde.
- Fréquence 200 kHz pour la pêche jusqu'à 100 m (300 ft) de profondeur.
- Large faisceau elliptique 38° x 12° à -3 dB (puissance mesurée maximale).
- La sonde à faisceau de balayage ultra large est disponible en option pour tous les écrans séries A Traceur/Sondeur.

Faisceau orienté vers l'avant et l'arrière



Faisceau orienté vers bâbord et tribord

