



S É R I E | A

AVANT-PREMIÈRE

# NOUVELLE GAMME SÉRIE A TOUTE UNE FAMILLE D'ECRANS COMPACTS AUX FONCTIONS INNOVANTES !



Dotée d'un étrier de fixation rapide, la nouvelle série A embarque en plus : une Antenne GPS active, la cartographie Navionics et un module sondeur Numérique HD Digital\*. La technologie Raymarine répond toujours à vos besoins.

\* Selon les versions.

# Raymarine®

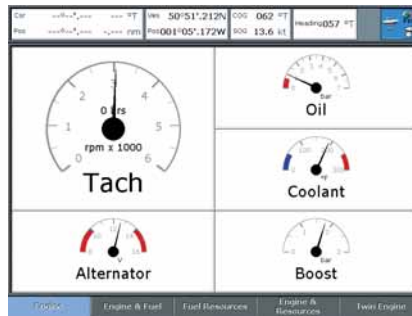
# S É R I E | A



## SÉRIE A... SIMPLE OU DOUBLE FONCTIONS, À VOUS DE CHOISIR

Découvrez la puissance des innovations exclusives et des technologies avancées de Raymarine avec les nouveaux écrans double fonctions Série A. Les écrans Série A permettent une navigation digne d'un professionnel : photographies aériennes, cartographie 2D et 3D\* haute résolution, sondeur graphique Raymarine HD Digital d'une clarté et d'une précision inégalées.

\* photographie aérienne et cartes 3D uniquement disponibles avec la cartographie Platinum Navionics (en option).



### PUISSANT TRACEUR DE CARTES

Les traceurs de cartes SÉRIE A sont disponibles avec les cartes Navionics intégrées couvrant des régions entières de l'Europe\*\*. Ces cartes ont l'aspect familier des cartes papier avec une lecture claire et facile à tous les niveaux de zoom, des limites de sécurité et des informations cartographiques sélectionnables par l'utilisateur.

Pour obtenir des cartes encore plus étendues et encore plus précises, passez aux cartes Navionics Gold ou Platinum disponibles en option.

- Les options Gold et Platinum comprennent :
- Cartes de navigation 3D et photographie aérienne avec les cartouches cartographiques optionnelles Navionics Platinum et HotMaps Platinum.
  - Compatibilité cartouches Navionics Gold+ avec cartes bathymétriques 2D haute résolution pour la pêche.

\*\* la cartographie Navionics préinstallée ne comprend pas le Groenland et l'Islande, les lacs finlandais et russes, les voies navigables intérieures de l'Union Européenne et de la Russie. La cartographie du reste du Monde ne comprend pas les côtes chinoises.



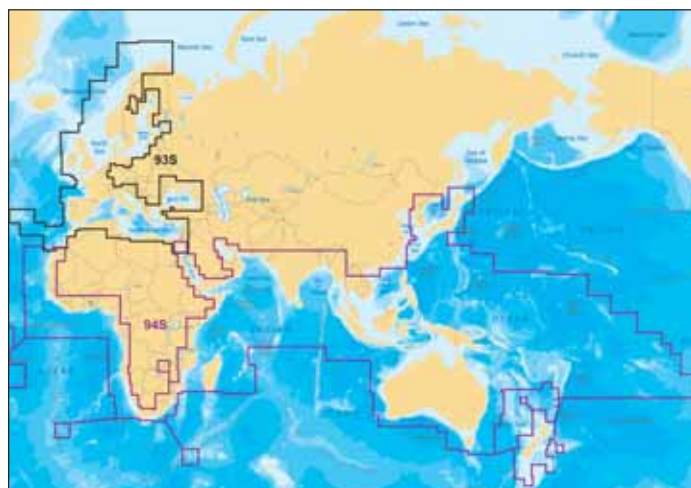
Garantie Raymarine. Garantie 2 ans

### GESTION MOTEUR

Connectez la nouvelle série A aux moteurs et aux flaps compatibles NMEA2000 et aux via le bus de données de nouvelle génération Raymarine SeaTalk®.

### POURSUITE DES CIBLES AIS

Transformez n'importe quel traceur de cartes SÉRIE A en écran AIS (Système d'Identification Automatique) par simple connexion au récepteur optionnel AIS250.



### COUVERTURE DE LA CARTOGRAPHIE

- 93S** cartographie européenne préinstallée.
- 94S** cartographie du reste du monde préinstallée.

La cartographie préinstallée Navionics peut être complétée par la cartographie Navionics Gold ou Platinum.





## S É R I E | A

### A50 et A50b

Traceur de cartes  
Traceur de cartes/Sondeur avec écran CD  
127mm (5") lisible en plein soleil.

### A57b

Traceur de cartes/Sondeur avec écran CD  
144mm (5,7") lisible en plein soleil.

### A70 et A70b

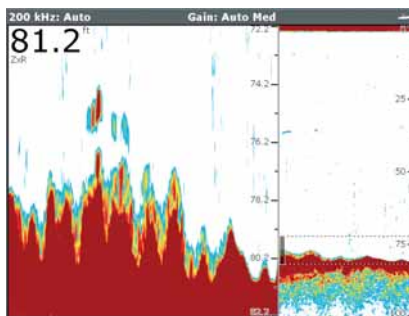
Traceur de cartes  
Traceur de cartes/Sondeur avec écran CD  
162mm (6,4") lisible en plein soleil.



### MODULE SONDEUR NUMÉRIQUE HD DIGITAL™

Les traceurs de cartes/sondeurs Série A garantissent une détection supérieure du poisson et une discrimination précise du fond grâce à la technologie de sonde inégalée HD Digital de Raymarine. Le sondeur HD Digital intégré aux écrans A50b, A57b et A70b s'adapte instantanément aux variations de la nature du fond et d'état de la masse d'eau pour un fonctionnement " mains libres" totalement automatique.

- Trisonde tableau arrière P58 (sondeur, loch et sonde de température), fourni d'origine. Idéal pour les petites unités in-bord / hors-bord / stern-drive.
- Double fréquence 200/50 kHz (avec sonde double fréquence).
- Réglage de sensibilité, taux d'impulsions et puissance d'émission auto adaptatifs.



Écran sondeur Numérique HD Digital typique.

### TRISONDE P58

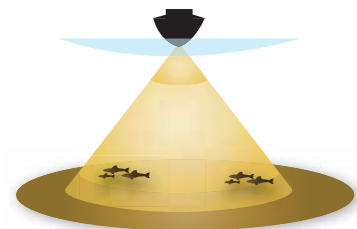
Les écran SÉRIE A version sondeur sont livrés avec une trisonde plastique P58.



### AVANT-PREMIÈRE... SONDE À FAISCEAU ULTRA LARGE

Conçue et développée pour la pêche côtière, en lac et en rivière, la sonde à faisceau ultra large offre une couverture supérieure du fond pour une détection inégalée du poisson.

- Idéal pour le ciblage du poisson et des appâts à faible profondeur.
- Fréquence 200 kHz avec une profondeur maxi de 92 m (300').
- Sonde de température intégrée.



## HD DIGITAL™



### Modèles de la gamme Série A

	A50	A50b	A57b	A70	A70b
Taille de l'écran CD – mm (")	127mm (5")	127mm (5")	144mm (5,7")	162mm (6,4")	162mm (6,4")
GPS/Traceur de cartes	•	•	•	•	•
Sondeur Numérique HD Digital		•	•		•



# S É R I E | A



oto courtesy Glen Gall



Cartographie intégrée  
Navionics Europe

Antenne GPS active interne haute  
sensibilité  
Fabrication étanche selon  
la norme IPX6

Touches de fonction  
dédiées

Écran CD lisible en plein soleil avec filtre  
antireflets intégré

Module Sondeur Numérique HD Digital  
intégré dans les versions D

Port lecteur Compact  
flash pour cartouches  
cartographiques Navionics  
optionnelles

Étrier avec mécanisme  
rapide de déclipsage de  
l'écran et de cheminement  
des câbles.

Touches de fonction  
pour la sélection directe  
des fonctions affichées  
à l'écran



**SeaTalk<sup>ng</sup>**  
The Next Generation Data Bus



Garantie Raymarine  
Garantie 2 ans

Informations complémentaires, caractéristiques techniques et  
présentation interactive des produits, disponibles en ligne sur le site  
[www.raymarine.eu](http://www.raymarine.eu) ou [.sdmarine.com](http://.sdmarine.com)

## A50/A50D

**Réf.**      **Description**

E62184-EU	Traceur de cartes A50 127 mm (5") (Europe)
E62184-RW	Traceur de cartes A50 127 mm (5") (Reste du Monde)
E62186	Traceur de cartes / Sondeur A50D 127 mm (5") (sans cartographie)
E62186-EU	Traceur de cartes / Sondeur A50D 127 mm (5") (Europe)
E62186-RW	Traceur de cartes / Sondeur A50D 127 mm (5") (Reste du Monde)

## A57D

**Réf.**      **Description**

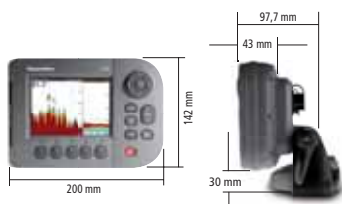
E62188-EU	Traceur de cartes / Sondeur A57D 144 mm (5,7") (Europe)
E62188-RW	Traceur de cartes / Sondeur A57D 144mm (5,7") (Reste du Monde)

## A70/A70D

**Réf.**      **Description**

E62190-EU	Traceur de cartes A70 162 mm (6,4") (Europe)
E62190-RW	Traceur de cartes A70 162 mm (6,4") (Reste du Monde)
E62192-EU	Traceur de cartes/Sondeur A70D 162 mm (6,4") (Europe)
E62192-RW	Traceur de cartes/Sondeur A70D 162 mm (6,4") (Reste du Monde)

### DIMENSIONS A50 / A50D



### DIMENSIONS A57D



### DIMENSIONS A70 / A70D



### INFORMATION IMPORTANTE

es caractéristiques techniques et les représentations graphiques  
contenues dans ce catalogue étaient correctes, au mieux de notre  
connaissance, au moment de la mise sous presse. Cependant,  
la politique d'amélioration et de mise à jour continues de  
Raymarine peut entraîner des modifications des caractéristiques  
techniques des produits sans préavis. Par conséquent, des  
différences inévitables entre le produit et ce catalogue peuvent  
parfois se produire sans aucune obligation pour Raymarine.

Crédit photo : Malo Yachts; Glen Gall; Bella Boats; The Haines Group

**SD MARINE**  
A Raymarine Company

10-12 rue d'estienne d'Orves, 78501 SARTROUVILLE Cedex  
Contactez-nous au 01 39 14 68 33  
ou visitez notre site Web [.sdmarine.com](http://.sdmarine.com)

**Raymarine®**

[.raymarine.eu](http://.raymarine.eu)